

## PANORAMICA DELLA SOLUZIONE

# RETI CLOUD PIÙ SEMPLICI CON ARUBA CENTRAL

## È TEMPO DI RIPENSARE IL MODO DI GESTIRE LA RETE

Oggi che gli ambienti di lavoro sono sempre più digitalizzati e l'adozione di applicazioni mobile e cloud è in crescita, la rete sottostante e il personale IT addetto al supporto devono soddisfare crescenti esigenze di accesso in rete in condizioni di sicurezza e alta velocità. È arrivato il momento di sfruttare i vantaggi del cloud.

Con Aruba Central, che provvede alla gestione cloud degli ambienti wireless, cablati e WAN, qualsiasi operazione di rete, dalla configurazione, al monitoraggio, alla manutenzione, diventa più semplice. Il tutto gestito centralmente da una **unica interfaccia web**, accessibile da qualunque posizione, assicura la visibilità e il controllo necessari per gestire sia un singolo sito, sia migliaia di siti remoti.

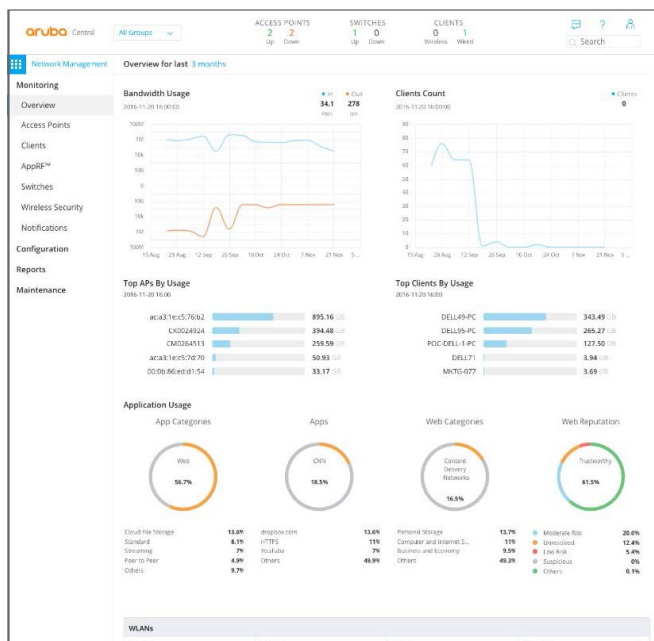


Figura 1: Dashboard di Aruba Central

La funzione di **provisioning zero-touch** consente all'IT di spedire AP, switch e controller di filiale Aruba Instant direttamente alle sedi remote, dove anche il personale privo di esperienza tecnica sarà in grado di disimballarli, accenderli e connetterli in rete. La configurazione viene scaricata automaticamente da Aruba Central, e la rete è pronta e funzionante nel giro di pochi minuti.

Al termine dell'attivazione, un ampio dashboard offre una panoramica della rete, con viste separate per il **monitoraggio** delle prestazioni **di cliente e applicazioni**. Le informazioni altamente granulari aiutano a isolare i problemi e identificare i dispositivi problematici, assicurando prestazioni di prim'ordine con pochi e semplici clic.

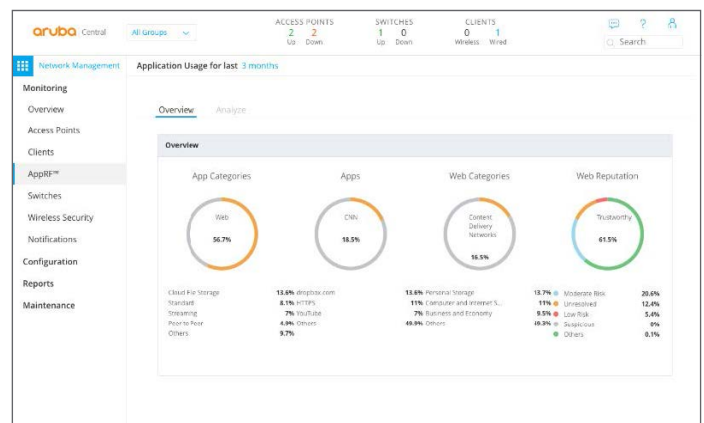


Figura 2: Visibilità granulare di apps e traffico web

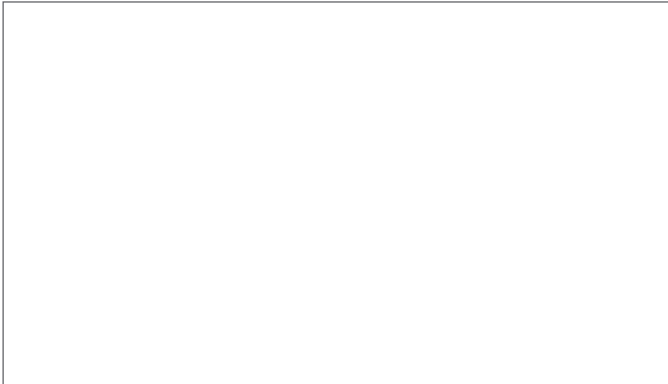
La soluzione offre anche monitoraggio e controllo semplificato per headend e gateway di filiale con strumenti integrati di gestione WAN software-defined (**SD-WAN**). I workflow intelligenti consentono di controllare le configurazioni specifiche di dispositivi, policy o circuiti per assicurare che la filiale offra prestazioni allineate con le aspettative del business e degli utenti.

E grazie alle funzionalità di reporting, alla gestione flessibile del firmware, ai modelli di configurazione e all'applicazione delle policy utente basate sui ruoli, la gestione continua della rete è pratica e veloce.

Infine, grazie alle applicazioni per dispositivi mobili Aruba Central Mobile e Installer la rete è sempre a portata di mano. Monitorare l'azienda, ricevere avvisi ed effettuare il provisioning di access point, switch o gateway non è mai stato così facile.

## SERVIZI A VALORE AGGIUNTO

Il **Wi-Fi guest** offre accesso brandizzato in rete a visitatori, consulenti e fornitori, in modo semplice e completamente personalizzabile. È possibile scegliere tra diversi metodi di registrazione e creare pagine di accesso per dispositivi mobile utilizzando il logo dell'azienda, messaggi di benvenuto, termini e condizioni, sfondi, colori e immagini personalizzati; è altresì possibile ricorrere ai modelli esistenti.



E grazie alla gestione flessibile del firmware, ai modelli di configurazione e all'applicazione delle policy utente basate sui ruoli, la gestione continua della rete è pratica e veloce.

La soluzione offre anche monitoraggio e controllo semplificato per headend e gateway di filiale con strumenti integrati di gestione WAN software-defined (SD-WAN). I workflow intelligenti consentono di controllare le configurazioni specifiche di dispositivi, policy o circuiti per assicurare che la filiale offra prestazioni allineate con le aspettative del business e degli utenti.

La funzionalità di **analisi della presenza** utilizza i dati della rete Wi-Fi per rilevare i tempi di permanenza e i modelli di coinvolgimento degli utenti al fine di migliorare le operazioni. Questo a sua volta consente di prendere decisioni intelligenti in fatto di materiale promozionale, assetto, marketing e personale: tutti elementi che ampliano il valore dell'IT e della rete ben al di là delle intenzioni iniziali.

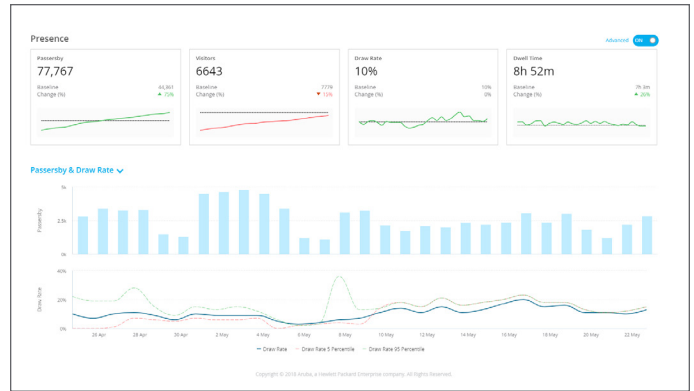


Figura 2: Analisi della presenza basata sugli utenti

La funzione di controllo dello **stato funzionale della connettività** fornisce il monitoraggio proattivo e le analisi necessari per risolvere i problemi in ogni stadio del processo di connessione, incluso in fase di associazione con gli access point, autenticazione di rete, assegnazione dell'indirizzo e accessibilità del servizio nomi di dominio.

Gli indicatori prestazionali vengono rilevati e raccolti per isolare la causa radice e l'impatto di ritardi ed errori su client e dispositivi, con l'assegnazione di un punteggio relativo che rispecchia lo stato funzionale di ogni fase.

L'uso di analisi e metodi di registrazione dettagliati offre ulteriori informazioni sulle relazioni di causa ed effetto, consentendo di risolvere le problematiche con meno tempo e risorse, molto prima che possano impattare i clienti.

Infine, grazie alle applicazioni Aruba Central Mobile e Installer la rete è sempre a portata di mano. Monitorare l'azienda, ricevere avvisi ed effettuare il provisioning di access point, switch o gateway non è mai stato così facile, grazie alla praticità della scansione dei codici a barre.

Figura 1: Monitoraggio dello stato funzionale e dell'utilizzo



## UN INVESTIMENTO INTELLIGENTE NEL CLOUD

Espressamente progettato per il cloud, Aruba Central semplifica la gestione degli ambienti aziendali distribuiti. Non richiede la manutenzione di software o dispositivi, e offre sicurezza conforme con i pressanti requisiti di oggi.

La ridondanza integrata, con clustering e distribuzione su più data center nel mondo, assicura operazioni sempre funzionanti.

Scegli tra le opzioni di abbonamento per 1, 3 o 5 anni, tutte comprese di supporto tecnico completo per l'intera durata del periodo.

Altro su [Aruba Cloud-Managed Networking](#).



a Hewlett Packard  
Enterprise company

[www.arubanetworks.com](http://www.arubanetworks.com)

3333 SCOTT BLVD | SANTA CLARA, CA 95054

1.844.473.2782 | T: 1.408.227.4500 | FAX: 1.408.227.4550 | [INFO@ARUBANETWORKS.COM](mailto:INFO@ARUBANETWORKS.COM)

© Copyright 2018 Hewlett Packard Enterprise Development LP. Le informazioni contenute in questo documento sono soggette a modifiche senza preavviso. Le uniche garanzie valide sui servizi e i prodotti Hewlett Packard Enterprise sono espressamente indicate nelle dichiarazioni di garanzia che accompagnano tali prodotti e servizi. Nessuna affermazione contenuta nel presente documento può essere ritenuta un'estensione di tale garanzia. Hewlett Packard Enterprise declina ogni responsabilità per eventuali omissioni ed errori tecnici o editoriali nel presente documento. SO\_ArubaCentral\_061318